



ISOLED
CUSTOMISED LIGHT SOLUTIONS

FLEXIBLE FARBTEMPERATUR
**INNOVATIVE
LICHTLÖSUNGEN**



PRODUKTWELT

ISOLED® ÖSTERREICH
www.isoled.at

ISOLED® DEUTSCHLAND
www.isoled.de

ISOLED® SCHWEIZ
www.isoled.ch

ISOLED® FRANCE
www.isoled.fr

ISOLED® ITALIA
www.isoled.it

ISOLED® HUNGARIA
www.isoled.hu

ISOLED®

CUSTOMISED LIGHT SOLUTIONS

Ökonomisch wertvoll
Ökologisch sinnvoll



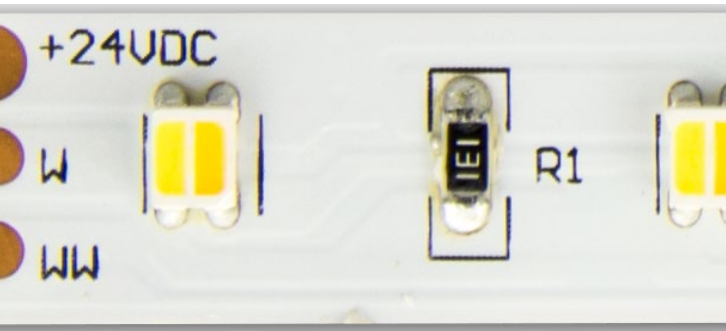


PRODUKTWELT

ISOLED®

CUSTOMISED LIGHT SOLUTIONS

ÜBERSICHT



Weißdynamisch

LED Flexbänder

Seite 5

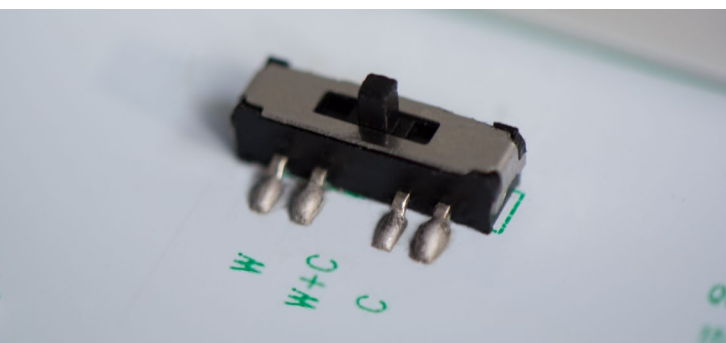


Sunset Dimming

LED GU10 Strahler

LED Einbaustrahler

Seite 6



Color Switch

LED Decken-/Wandleuchten


LED Downlights

LED Umrüstplatinen

SYS-90 Einbaustrahler

Seite 8

 **Gehäuse**
WEISS

 **Gehäuse**
SILBER

 **TÜV**
Rheinland



Erreichen keine Temperaturen, die zur Entzündung von Materialien unbekanntem Brandverhaltens führen können. Begrenzte Oberflächentemperatur 90° im Normalbetrieb!

ALT



NEU



Die eingesetzten Trafos können auf normal entflammaren Oberflächen aus Werkstoffen der Klasse B2 platziert werden.

B2: Brennbar, normal entflammbar zum Beispiel bestimmte Gipskartonverbundplatten, bestimmte Mehrschicht-Leichtbauplatten, Holz und Holzwerkstoffe mit mehr als 2 mm Dicke und einer Rohdichte von mehr als 400 kg/m³, Korkerzeugnisse, Fußbodenbeläge, Dachpappe, Asphalt-Dichtungsbahnen, Kunststoffe... Diese Werkstoffe müssen gekennzeichnet sein. Ausnahmen bilden Holz und Holzwerkstoffplatten mit ausreichender Dicke und Rohdichte.

Das neue Symbol "M" ersetzt in vollem Umfang und uneingeschränkt das Vorgängersymbol "F".



PRODUKTWELT

ISOLED®

CUSTOMISED LIGHT SOLUTIONS

WEISSDYNAMISCH

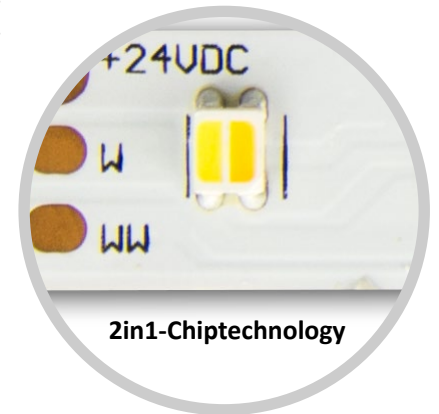
Weißdynamisches LED Flexbänder von ISOLED® Innovativ und leistungsstark!

LED Flexbänder sind grundsätzlich dimmbar. Weißdynamische Flexbänder hingegen bieten zusätzlich die Möglichkeit, die Farbtemperatur zu verändern und den gewünschten Bedingungen innerhalb eines bestimmten Bereiches anzupassen.

Diese LED Flexbänder sind pro Trennabschnitt (Trennstelle alle 50 mm bei Art. Nr. 112710 und 100 mm bei Art. Nr. 112590) mit je 6 warmweißen und 6 kaltweißen SMD2115 Chips der neuesten Generation bestückt.

Beim Artikel Art. Nr. 112710 wird eine 2in1-Chiptechnology eingesetzt. D. h. die LED Chips sind nicht nebeneinander positioniert, sondern das LED besteht aus einem SMD mit zwei unterschiedlichen Farbtemperaturen.

Das ermöglicht es, die Farbtemperatur mit einem entsprechenden Controller und Sequenzer aus der SYS-One-Serie von ISOLED® innerhalb des Farbtemperaturbereichs von 3.000 – 6.000 Kelvin bzw. 2.700 – 5.500 Kelvin **dynamisch** auszuwählen.



2in1-Chiptechnology

ANWENDUNGSTIPP

Je nach Anforderung lassen sich alternativ zu Lichtlösungen mit den hier dargestellten weißdynamischen LED Flexbändern auch zwei einzelne warm- und neutral- bzw. kaltweiße (also Single-Color) LED Flexbänder parallel verlegen und sich mit einem der genannten Controller für weißdynamische Flexbänder verbinden.

Dabei wird die gemeinsame Anode (der + Kanal) an einem Controller miteinander verbunden und die beiden verbleibenden Kathoden (- Kanäle) der beiden Flexbänder wie bei den weissdynamischen Bändern getrennt voneinander am Cont-

roller angeschlossen. Anmerkung: Auf die maximale Leistung der Ausgangskanäle achten!

Wichtiger Hinweis: Bitte betreiben Sie keine Flexbänder mit mehr als 3 Ampere pro Stromeinspeisepunkt! In diesem Fall: 20 Watt Nennleistung pro Meter x 3,5 Meter verlegter Länge = 70 Watt : 24 Volt Spannungsversorgung = 2,92 Ampere.

Soll ein Flexband länger verlegt werden, ist die Stromeinspeisung beidseitig bzw. bei diesem Band alle 3,5 Meter erneut vorzunehmen, um einer Überhitzung der Platine vorzubeugen.

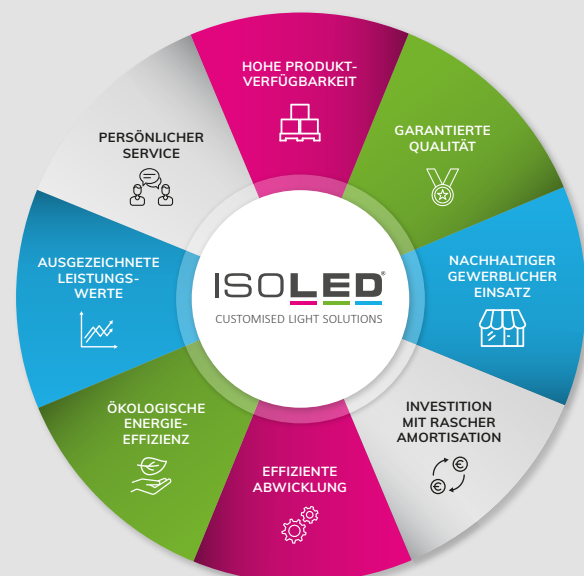
CUSTOMISED LIGHT SOLUTIONS

NACHHALTIGE EFFIZIENZSTEIGERUNG MIT SMARTEN LED BELEUCHTUNGSKONZEPTEN

ISOLED® bietet ein standardisiertes, mit über 2.200 Markenartikeln breites LED Produktsortiment in

- » bester garantierter Qualität,
- » mit größtmöglicher ökologischer Energieeffizienz,
- » mit persönlichem Service und
- » effizienter Abwicklung,
- » in einem fairen Preis-Leistungs-Verhältnis,

mit dem zukunftsweisende LED Lichtlösungen sowie intelligente LED Beleuchtungskonzepte mit kurzen Amortisationszeiten realisierbar sind.





PRODUKTWELT

ISOLED®

CUSTOMISED LIGHT SOLUTIONS

LED FLEXBÄNDER



LED SIL-FLEXBAND

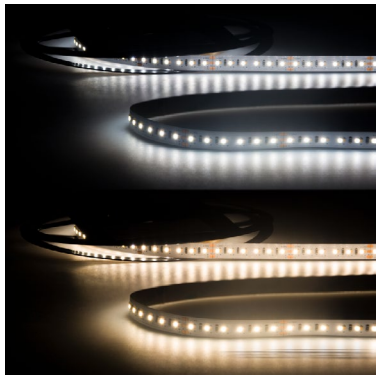
112590 | LED CRI930/960-Flexband, 24V, 20W, IP20
weissdynamisch

| 9,6 WATT | 24 VOLT | bis zu 950 LM/M | DIMMBAR
FLICKERFREE

ABMESSUNGEN

L: 5 m | B: 10 mm | H: 2,5 mm | T: 100 mm

2.700-5.500 K



LED CRI930/960-FLEXBAND

112710 | LED CRI930/960-Flexband, 24V, 20W, IP20
weissdynamisch

| 20 WATT | 24 VOLT | bis zu 7.700 LM/M | DIMMBAR
FLICKERFREE

ABMESSUNGEN

L: 5 m | B: 10 mm | H: 1 mm | T: 50 mm

3.000-6.000 K

ZUBEHÖR



112497 | Sys-One weißdynamischer
1 Zone Einbau-Controller + Batterie



112498 | Sys-One weißdynamischer
1 Zone Tisch-Drehknopf-Fernbedienung
+ Batterie



112529 | Wireless Touch Weißdynamischer
PWM-Dimmer mit Funk-Fernbedienung
12-24V DC 2x6A



112496 | Sys-One weißdynamische
4 Zonen Fernbedienung | Multifunktion



112477 | Sys-One Funk PWM-Dimmer
4 Kanal | 12-36V 4x5A | 48V 4x2.5A



112487 | Sys-One Funk PWM-Dimmer IP66
4 Kanal | 12-36V 4x5A | 48V 4x2A



112482 | Sys-One Hutschienen Funk
PWM-Dimmer | 4 Kanal | 12-36V 4x5A
48V 4x2.5A



PRODUKTWELT

ISOLED®

CUSTOMISED LIGHT SOLUTIONS

SUNSET DIMMING

Innovativ und einzigartig sind die ISOLED® GU10- und Einbaustrahler mit dem revolutionären Dimmverhalten SUNSET DIMMING. Diese Strahler können mit einem Standard- sowie Universaldimmer im Bereich von 20 – 100 % via Phasenan- und Phasenabschnitt gedimmt werden. Mit abnehmender Lichtstärke sinkt die Farbtemperatur. Das bedeutet, die Lichtfarbe wird wärmer.



Bei 100 % Lichtleistung
absolut flickerfrei!

Lichtleistung	Farbtemperatur
20 %	2.000 K
40 %	2.300 K
100 %	2.800 K

CRI 70

CRI > 90

SUNSET DIMMING

Lichtleistung	Farbtemperatur
20 %	2.000 K
40 %	2.300 K
100 %	2.800 K



PRODUKTWELT

ISOLED®

CUSTOMISED LIGHT SOLUTIONS

SUNSET DIMMING

LED GU10 STRAHLER

LED Spot SUNSET GU10 10W, 45°, 2000-2800K, CRI99, externer Trafo, Dimm-to-warm



10
WATT

bis zu 620
LUMEN

DIMMBAR
FLICKERFREE

CRI>99
45° Winkel



ABMESSUNGEN

D: 50 mm | H: 45 mm



GEHÄUSE WEISS

2.000-3.000 K

112670



GEHÄUSE SILBER

2.000-2.800 K

112672

LED EINBAUSTRAHLER

LED Einbaustrahler SUNSET, weiss, 15W, 45°, 2200-3100K, Dimm-to-warm



15
WATT

1.000
LUMEN

DIMMBAR
FLICKERFREE

CRI>99
45° Winkel



ABMESSUNGEN

D: 95 mm | H: 43 mm



GEHÄUSE WEISS

2.000-2.800 K

112671

LED EINBAUSTRAHLER

LED Einbaustrahler SUNSET mit variabler Tiefe, weiss, 9W, 45°, 2000-2800K, Dimm-to-warm



9
WATT

530
LUMEN

DIMMBAR
FLICKERFREE

CRI>88
45° Winkel

ABMESSUNGEN

D: 95 mm | H: 44 mm



GEHÄUSE WEISS

2.000-2.800 K

113304





PRODUKTWELT

ISOLED®

CUSTOMISED LIGHT SOLUTIONS

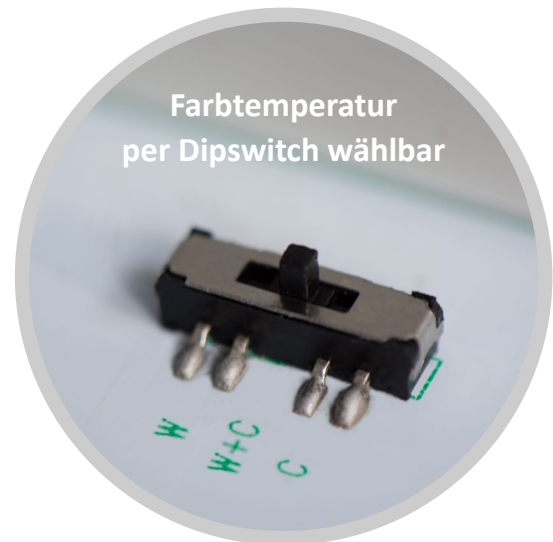
DECKEN/WANDLEUCHE

COLOR SWITCH

CUSTOMISED LIGHT SOLUTIONS

Die hier beschriebenen Leuchten, Downlights, Strahler und Umrüstplatinen basieren auf der COLOR SWITCH Technologie.

Das bedeutet, dass bei diesen Artikeln per Betätigung des Dip-switch-Schalters jederzeit zwischen zwei (bei der SYS-90 Serie) bzw. drei unterschiedlichen Farbtemperaturen gewählt werden kann.



LED DECKEN/WANDLEUCHE

112343 | LED Decken/Wandleuchte 18W, ColorSwitch

18
WATT

1.240
LUMEN

CRI >85
FLICKERFREE

ABMESSUNGEN

D: 340 mm | H: 105 mm

2.700 K | 3.000 K | 4.000 K





PRODUKTWELT

ISOLED®

CUSTOMISED LIGHT SOLUTIONS

DOWNLIGHTS



LED DOWNLIGHT

8 | 15 | 24 WATT | bis zu 1.950 LUMEN | DIMMBAR FLICKERFREE

8 W

D: 102 mm | H: 27 mm
112941

15 W

D: 157 mm | H: 27 mm
112942

24 W

D: 210 mm | H: 40 mm
112943



RUND | KONISCH
2.600 K | 3.100 K | 4.000 K



LED DOWNLIGHT SMD

15 | 25 WATT | bis zu 1.980 LUMEN | DIMMBAR FLICKERFREE

15 W

D: 158 mm | H: 56 mm
113333

25 W

D: 220 mm | H: 61 mm
113334



RUND
2.600 K | 3.100 K | 4.000 K





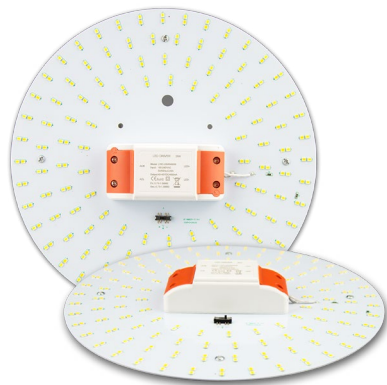
PRODUKTWELT

ISOLED®

CUSTOMISED LIGHT SOLUTIONS

UMRÜSTPLATINE

UMRÜSTEN AUF HOCHWERTIGE LED TECHNIK



LED UMRÜSTPLATINE

113327 | LED Umrüstplatte ColorSwitch

25
WATT

3.200
LUMEN

MIT
MAGNET

ABMESSUNGEN

D: 250 mm | H: 25 mm

2.600 K | 3.100 K | 4.000 K

Ihr ISOLED® Onlineportal - weit mehr als „nur ein Webshop“!

Wählen Sie aus über 2.200 Markenartikel! Auf der Bestellplattform präsentieren wir Ihnen laufend das neueste und jederzeit verfügbare Sortiment an ISOLED® Markenprodukten aus unserer LED Serienproduktion. Jeder Artikel ist eindeutigen Produktkategorien zugeordnet, unverwechselbar mit seiner Bezeichnung angeführt, mit Bildern illustriert und mit allen technischen Daten und Skizzen vollständig ausgewiesen.

www.shop.isoled.at



PRODUKTWELT

ISOLED®

CUSTOMISED LIGHT SOLUTIONS

EINBAUSTRALER & COVER

ULTRAFLACH | IP 44 | FLICKERFREE



LED SYS-90 EINBAUSTRALER

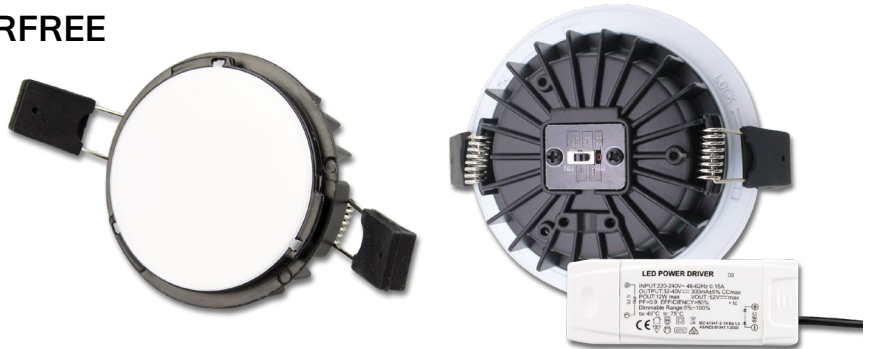
113335 | LED Einbaustrahler Sys-90, ColorSwitch, dimmbar

12 WATT | **1.120 LUMEN** | **IP20 FLICKERFREE**



ABMESSUNGEN
D: 108 mm | H: 41 mm

3.000 K | 4.000 K



COVERS

COVER
Aluminium



SCHWARZ
113338



CHROM MATT
113337



WEISS
113336

COVER
Aluminium
Rückversetzt



SCHWARZ
113355



CHROM MATT
113431



WEISS
113356



WEISS
113339

IHR PARTNER

ISOLED® SEIT 2008



ISOLED® ÖSTERREICH

FIAI Handels GmbH
Egerbach 48
A-6334 SCHWOICH
ÖSTERREICH

Tel: +43 5372 219 999

E-Mail: office@isoled.at
www.isoled.at



ISOLED® DEUTSCHLAND

FIAI Trading GmbH
Hollerweg 3
D-85649 BRUNNTHAL
DEUTSCHLAND

Tel: +49 228 30 43 89 85

E-Mail: office@isoled.de
www.isoled.de



ISOLED® SCHWEIZ

Allegra Swiss GmbH
Einsiedlerstraße 15a
CH-8834 SCHINDELLEGI
SCHWEIZ

Tel: +41 44 787 04 75

E-Mail: info@isoled.ch
www.isoled.ch



ISOLED® HUNGARIA

ISOLED® Hungaria Kft.
Hunyadi utca 18
H-8997 Zalaháshágy
UNGARN

Tel.: +36 20 256 1339

Email: info@isoled.hu
www.isoled.hu