



# T8 HIGHLINE+ TUBE



MONDE DES PRODUITS



## T8 HIGHLINE+ TUBE

### Symbole de la durabilité !

Le T8 ISOLED® Les tubes Highline+ avec câble de connexion à 3 pôles sont un exemple de la force d'innovation de notre entreprise et un symbole de la durabilité de la technologie LED. Comparés aux tubes fluorescents avec ballasts (CCG, CVG ou ECG) et aux tubes LED de seconde monte, ces T8 ISOLED® Les tubes Highline+ offrent une valeur ajoutée qualitative et économique à nos clients.

Contrairement aux tubes à LED, les T8 ISOLED® Les tubes Highline n'ont pas besoin de conducteurs. Ils sont donc réduits à un minimum d'électronique et provoquent beaucoup moins de rayonnement électromagnétique !

Le T8 ISOLED® Les tubes Highline, contrairement aux tubes fluorescents, ne sont pas des déchets dangereux et peuvent être éliminés correctement comme des déchets électroniques.



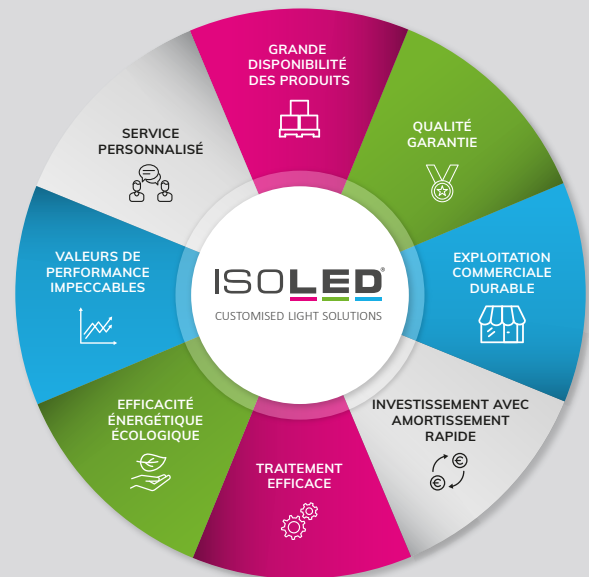
## CUSTOMISED LIGHT SOLUTIONS

AMÉLIORATION DURABLE DE L'EFFICACITÉ AVEC DES CONCEPTS D'ÉCLAIRAGE LED INTELLIGENTS

ISOLED® propose une gamme standardisée de plus de 2 200 produits LED de marque dans les pays suivants

- » de la meilleure qualité garantie,
- » avec la plus grande efficacité énergétique écologique possible,
- » avec service personnel et
- » un traitement efficace,
- » dans un rapport qualité-prix équilibré,

avec lequel il est possible de réaliser des solutions d'éclairage LED orientées vers l'avenir ainsi que des concepts d'éclairage LED intelligents avec des temps d'amortissement courts.



## DE nos clients recommandent ISOLED® aux autres !



### Un service et des conseils de qualité

Grâce à l'excellente qualité de nos produits, à nos conseils personnalisés et à notre service de première classe, nous créons des avantages concurrentiels évidents.



### Haute disponibilité des produits

Nous proposons une large gamme de plus de 2 200 produits de marque de haute qualité, disponibles immédiatement.



### Livraison le jour ouvrable suivant dans 95 % des cas

Nous sommes généralement en mesure d'expédier le jour même toutes les commandes reçues avant 11 heures les jours ouvrables.



## T8 HIGHLINE+ TUBE

### T8 ISOLED® Tube Highline - Luminaire à part entière avec sa propre conformité

Le T8 ISOLED® Le tube Highline remplace à la fois un tube fluorescent classique et un tube LED de rénovation, mais il est toujours considéré comme un luminaire à part entière et indépendant avec la déclaration de conformité correspondante.

**Justification :** Les broches sur le côté (qui peuvent être tournées pour aligner la lumière) sont sans contact et servent uniquement à fixer la lumière dans le support du tube (important pour le rétrofit ou même le montage dans les baignoires). L'alimentation est assurée par le câble de connexion intégré à 3 broches. Le dissipateur thermique métallique est mis à la terre via le conducteur de protection du câble de connexion à 3 pôles.

En d'autres termes, lors de la conversion ou du remplacement de tubes fluorescents ou de tubes de conversion à LED par des tubes T8 ISOLED® Highline, il n'y a aucune interférence avec le corps du luminaire existant. La conformité des composants n'est pas affectée.

#### Alimentation électrique par câble de connexion à 3 pôles

Un point de vente unique très spécial du T8 ISOLED® Le tube Highline est l'alimentation en énergie via le câble de connexion intégré à 3 pôles - et c'est là l'aspect innovant et durable de cette solution d'éclairage LED !



Fig. : Les broches sont sans contact- aucun danger lors du remplacement des tubes !

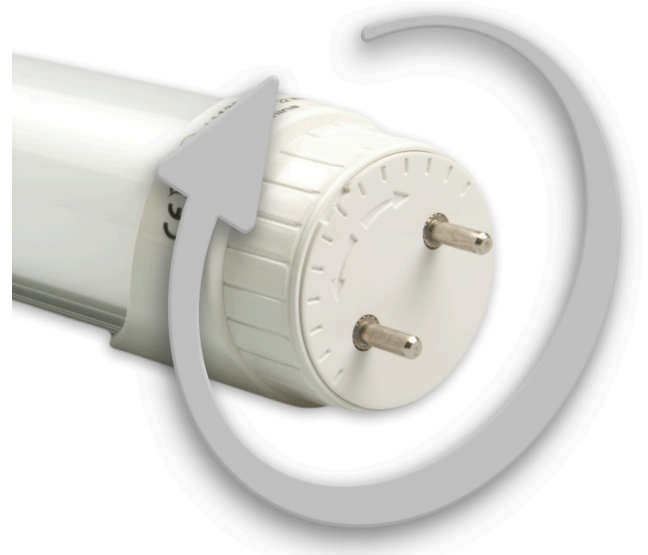


Fig. : Goupilles rotatives (sans contact) pour l'alignement de la lumière

#### Les ballasts sont passés

Le T8 ISOLED® Le tube Highline élimine les inconvénients de l'utilisation d'un ballast, car grâce au câble de connexion à 3 pôles, le T8 ISOLED® Le tube Highline est connecté directement au réseau et fonctionne donc sans ballast.

- » Pas de perte de puissance due à un ballast - meilleure efficacité énergétique !
- » Suppression de la pollution sonore causée par le ronronnement des ballasts !
- » Pas de scintillement 50 Hz lié au secteur !
- » Moins de watts - plus de lumens !

#### Durée de vie différente du ballast/de la lampe LED

Il existe deux composants ayant des durées de vie différentes : l'ampoule LED (tube de conversion) et le ballast. Lorsque l'on passe de tubes fluorescents à des tubes à LED, il est important de garder à l'esprit que des travaux supplémentaires seront nécessaires à une date ultérieure pour remplacer le ballast.

**Lors de la conversion vers le T8 ISOLED® Highline, il n'est pas nécessaire de remplacer ultérieurement le ballast. Parce que le ballast n'est plus nécessaire.**

**Pour résumer :** Lorsque le T8 ISOLED® Le tube Highline est installé, le client dispose de la lumière souhaitée pendant toute la durée de vie du tube et plus de dépenses supplémentaires inutiles.



## T8 HIGHLINE+ TUBE

### T8 ISOLED® Tubes Highline - goupilles et clips

Avec le tube fluorescent classique, le courant est fourni par les broches situées sur le côté. Le porte-tube sert donc également à alimenter l'appareil d'éclairage.

Le T8 ISOLED® Les tubes Highline, quant à eux, peuvent être utilisés comme un luminaire autonome grâce au câble de connexion à 3 pôles

- » être accroché aux supports de tubes (en raison des broches sans contact et rotatives),
- » avec des clips simplement et rapidement sur la structure du bâtiment être fixé ou
- » être installés au moyen de suspensions à cordes.



Fig. : La fonctionnalité combinée à l'esthétique

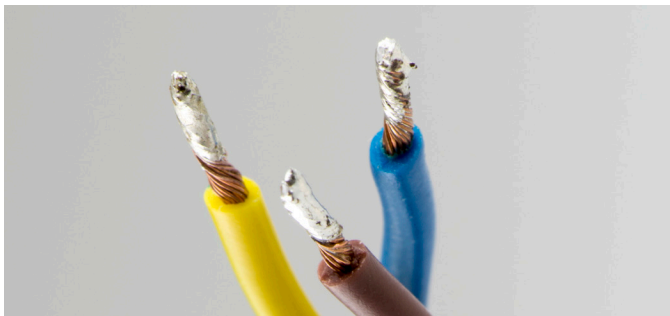


Fig. : Avec le tube T8 ISOLED® Highline, le risque d'accident dû à un choc électrique est éliminé grâce au câble de connexion à 3 pôles.

### Examen critique des aspects de sécurité des tubes LED rétrofit disponibles dans le commerce

Le T8 ISOLED® Le tube Highline est connecté au réseau avec le câble de connexion à 3 broches. Les tubes LED rétrofit disponibles dans le commerce, quant à eux, sont alimentés par les broches d'un ou des deux côtés. C'est-à-dire pour éviter les accidents, il est incroyablement important d'insérer un tube de rétrofit LED,

- » sur le sens d'insertion,
- » les marquages et
- » faites attention aux consignes de sécurité qui se trouvent aux extrémités du tube.

### Sinon, danger d'électrocution !

### Les tubes T8 ISOLED® Highline sont robustes et résistants aux chocs

Le couvercle du tube du T8 ISOLED® Le tube Highline est fabriqué en polycarbonate et présente donc une résistance beaucoup plus élevée que ceux fabriqués en acrylique ou en PVC.

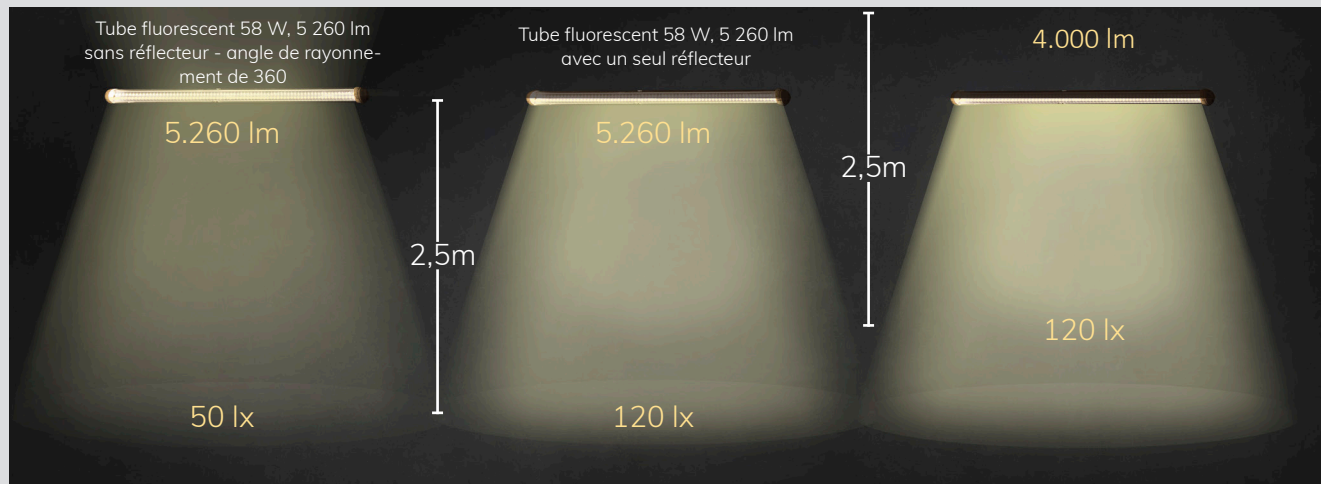
Le couvercle résiste à un impact d'au moins 30 joules. Cela correspond approximativement à la force qui se produirait si un objet pesant 6 kg tombait sur le couvercle d'une hauteur de 0,5 m.

PC 850°C	PC 30J IK 10	G13 Ø 26 mm



## T8 HIGHLINE+ TUBE

### Röcomparaison des tubes - hauteur de 2,5 m, salle obscure



**A gauche** Tube fluorescent 58 W, 5 260 lm, angle de rayonnement de 360°

**Le milieu :** Tube fluorescent 58 W, 5 260 lm avec réflecteur simple

**Bien :** T8 ISOLED® Tube Highline 35 W, 4 000 lm, angle de rayonnement de 120°

Le T8 ISOLED® Le tube Highline de 35 W atteint la même intensité lumineuse de 120 lux directement sous le luminaire que le tube fluorescent de 58 W avec 5 260 lm et l'utilisation d'un réflecteur.

**Remarques :** L'œil humain perçoit la lumière du tube LED comme plus brillante, car ici, contrairement au tube fluorescent, le scintillement du secteur de 50 Hz est supprimé.

**Lors de la conversion vers le T8 ISOLED® Highline, il n'y a AUCUNE interférence avec le luminaire existant. Leur conformité n'est pas affectée et leur validité reste donc inchangée.**

		Passer des tubes fluorescents T8 traditionnels aux	
		Rénovation d'un tube T8 LED standard	Tube LED T8 avec câble de connexion à 3 pôles par ISOLED®
<b>Convertir</b>	avec KVG ou VVG	Contournement du démarreur Charge de travail : environ 3 minutes En option Enlever ou déconnecter la KVG/VVG et la ponter Charge de travail : environ 10 minutes	Débranchez le corps du luminaire, y compris le régulateur de puissance, du secteur et raccordez directement le tube T8 ISOLED® Highline. Charge de travail : max. 10 minutes
	avec eCG enlevé	Enlevez ou déconnectez le ballast électronique et faites le pont Charge de travail : environ 10 minutes	

Remarque : depuis quelque temps, on trouve sur le marché des tubes de rétrofit à DEL qui sont censés fonctionner sans problème avec les B.E. restants. Nous avons constaté lors de nos propres tests d'endurance que la durée de vie des ECG peut être altérée. C'est pourquoi nous recommandons d'attendre de nouveaux rapports d'essai et des valeurs empiriques.



		Avantages et inconvénients du réaménagement	
		Rénovation d'un tube T8 LED standard	T8 ISOLED® Hightube de ligne avec connecteur à 3 broches
Inconvénients	avec KVG ou VVG	<ul style="list-style-type: none"> <li>» Perte de puissance lorsque la KVG/VVG n'a été ni supprimée ni pontée.</li> <li>» Les pics de tension (notamment lors de la mise hors tension) du ballast endommagent l'électronique des LED et réduisent leur durée de vie.</li> <li>» Puissance réactive élevée dans le réseau en raison de l'absence de suppression ou de pontage du VG.</li> <li>» La durée de vie des VG est généralement plus courte que celle des LED. Cela signifie que les VG doivent être remplacés prématurément.</li> <li>» Le culot G13 (en plastique) du corps du luminaire n'est pas homologué pour une tension continue de 230 V (les tubes fluorescents classiques sont toujours alimentés en 110 V en fonctionnement continu).</li> <li>» Le corps du luminaire est changé ou modifié et la conformité n'est donc plus donnée. Une nouvelle approbation/acceptation est obligatoire !</li> <li>» <b>RISQUE</b> : si un tube fluorescent conventionnel est utilisé au lieu d'un tube LED, un choc électrique peut se produire !</li> </ul>	<ul style="list-style-type: none"> <li>» Une charge de travail légèrement plus élevée</li> </ul>
	avec eCG enlevé	<ul style="list-style-type: none"> <li>» Le culot G13 (en plastique) du corps du luminaire n'est pas homologué pour une tension continue de 230 V (les tubes fluorescents classiques ne sont alimentés qu'en 110 V en fonctionnement continu).</li> <li>» Le corps du luminaire est changé ou modifié et la conformité n'est donc plus donnée. Une nouvelle approbation/acceptation est obligatoire !</li> <li>» <b>RISQUE</b> : si un tube fluorescent classique est réutilisé à la place d'un tube LED, un choc électrique ou une explosion peut se produire !</li> </ul>	
Avantages	avec KVG ou VVG	<ul style="list-style-type: none"> <li>» Remplacement rapide (si seul le démarreur est contourné)</li> <li>» Le KVG/VVG restant sert de protection contre les surtensions pendant le fonctionnement</li> <li>» Moins de watts - plus de lumens</li> <li>» Des économies importantes</li> </ul>	<ul style="list-style-type: none"> <li>» Pas de consommation d'énergie supplémentaire et inutile due aux ballasts</li> <li>» Pas de perte de puissance du ballast</li> <li>» Pas de scintillement 50 Hz (le ballast n'est plus connecté au réseau)</li> <li>» Pas de nuisance sonore due au ronronnement du ballast.</li> <li>» Le tube T8 ISOLED® Highline est considéré comme un luminaire LED à part entière</li> <li>» Aucune interférence avec le corps du luminaire</li> <li>» La conformité est maintenue</li> <li>» Aucune acceptation ou approbation supplémentaire n'est requise</li> <li>» Le câble de raccordement tripolaire met également à la terre le dissipateur thermique métallique via le conducteur de protection.</li> <li>» Possibilité d'adaptation au tube fluorescent sans risque.</li> <li>» Fixation avec des goupilles dans le porte-tube inchangé possible</li> <li>» Peut être fixé directement sur les tubes T8 ISOLED® Highline à l'aide de clips.</li> <li>» Moins de watts - plus de lumens</li> <li>» Des économies considérables !</li> </ul>
	avec eCG enlevé	<ul style="list-style-type: none"> <li>» Pas de perte de puissance du ballast</li> <li>» Moins de watts - plus de lumens</li> </ul>	

# VOTRE PARTENAIRE

**ISOLED® DEPUIS 2008**



## **ISOLED® AUTRICHE**

FIAI Handels GmbH  
Egerbach 48  
A-6334 SCHWOICH  
AUTRICHE

Tél : +43 5372 219 999

E-Mail: [office@isoled.at](mailto:office@isoled.at)  
[www.isoled.at](http://www.isoled.at)



## **ISOLED® ALLEMAGNE**

FIAI Trading GmbH  
Hollerweg 3  
D-85649 BRUNNTHAL  
ALLEMAGNE

Tél : +49 228 30 43 89  
85

E-Mail: [office@isoled.de](mailto:office@isoled.de)  
[www.isoled.de](http://www.isoled.de)



## **ISOLED® SUISSE**

Allegra Swiss GmbH  
Einsiedlerstraße 15a  
CH-8834 SCHINDELLEGI  
SUISSE

Tél : +41 44 787 04 75

E-Mail: [info@isoled.ch](mailto:info@isoled.ch)  
[www.isoled.ch](http://www.isoled.ch)



## **ISOLED® HONGRIE**

ISOLED® Hungaria Kft.  
Hunyadi utca 18  
H-8997 Zalaháshágy  
HONGRIE

Tél : +36 20 256 1339

Courriel : [info@isoled.hu](mailto:info@isoled.hu)  
[www.isoled.hu](http://www.isoled.hu)